

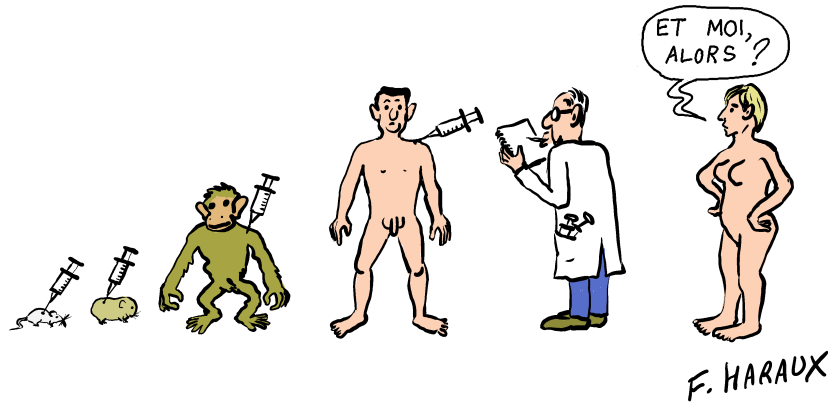


École Thématique CNRS 2023

Sexe Biologique et Genre en Santé : échanges scientifiques croisés entre approches biologiques et sociologiques

Dimanche 19 novembre au vendredi 24 novembre 2023

Centre de vacances CNRS Paul Langevin, Aussois, France



Objectifs de l'école thématique

En se concentrant sur des objets précis et communs, les enjeux de cette école thématique sont multiples :

- * Dépasser le cloisonnement et les différences de langages entre biologie et sociologie afin d'aborder de façon constructive une réflexion pluridisciplinaire sur des objets communs d'étude.
- * Avoir une meilleure connaissance de l'« autre » discipline pour sortir des présupposés croisés qui peuvent exister, ou tout simplement de la méconnaissance profonde que nous avons des méthodes, des façons de construire les questions et des principaux résultats des collègues.
- * Accélérer la prise de conscience des chercheurs et chercheuses quant à la nécessité de considérer le sexe biologique et le genre dans leurs recherches afin d'identifier des mécanismes physiologiques et pathologiques spécifiques d'un sexe et une meilleure prise en charge des personnes en santé.
- * Favoriser l'émergence de nouveaux projets véritablement interdisciplinaires, voire des collaborations, entre biologie et sociologie.

Programme

Les matinées seront consacrées à des présentations croisées des deux disciplines et les après-midis à des ateliers interactifs interdisciplinaires (lectures croisées et restitutions d'articles dans l'autre discipline, conception de projets de recherche pluridisciplinaires, déambulations (*walk and talk*) sur les outils et méthodes de travail des un.es et des autres).

- 19/11** **Accueil à partir de 19h – Présentation des principes et modalités de l'École Thématique**
- 20/11** **Le développement au-delà de la génétique : de la conception à la naissance**
Claire Rougeulle (Génétique et épigénétique) et Wilfried Lignier (Sociologie de l'enfance et de la socialisation)
- 21/11** **Alimentation et métabolisme : pratiques alimentaires, homéostasie énergétique et corpulence**
Carina Prip-Buus (Physiologie) et Marie Plessz (Sociologie de l'alimentation)
- 22/11** **Immunité et inflammation : bases biologiques des systèmes immunitaires et inflammatoires, maladies infectieuses, variations sociales**
Sophie Laffont-Pradines (Immunologie) et Michelle Kelly-Irving (Épidémiologie sociale)
- 23/11** **Sexe biologique/genre dans les approches biologiques et sociologiques des pathologies cardio/neurovasculaires**
Alain Lacampagne (Physiologie) et Muriel Darmon (Sociologie des inégalités sociales de santé), avec des interventions de Renée Ventura (Physiologie), Charlotte Cordonnier (Neurologie) et Aurore Loretto (Sociologie)
- 24/11** **Bilan – Atelier collectif**



École Thématique CNRS 2023

Sexe Biologique et Genre en Santé : échanges scientifiques croisés entre approches biologiques et sociologiques

Inscriptions du 1^{er} au 30 juin 2023. Attention la capacité est limitée à 32 participant.es dont au moins 16 participant.es doivent être des agent.es CNRS. L'inscription comprend l'hébergement et la restauration.

Public concerné : chercheuses et chercheurs, en biologie, santé ou sciences humaines et sociales, spécialisé.es ou non sur la santé ou le genre, qui souhaitent mieux prendre en considération le sexe biologique et le genre dans leurs travaux de recherche.

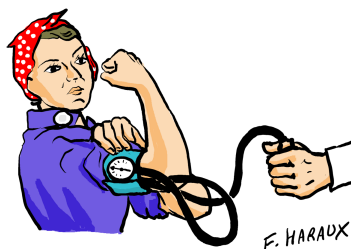
Pour les **agent.es CNRS**, l'inscription à l'école thématique est prise en charge par le Service Formation de la Délégation Régionale.

Pour les **collègues extérieurs au CNRS**, tarifs de l'inscription (= participation, hébergement et repas sur la semaine entière) :

- Autres établissements publics : 350 euros
- Établissements privés : 700 euros
- Doctorant.es : 175 euros

Pour faire acte de candidature à la semaine de l'école thématique (les participations à la totalité de la semaine seront privilégiées), merci de contacter, pour **les sciences humaines et sociales** muriel.darmon@cnrs.fr et pour **la biologie et la santé** carina.prip-buus@cnrs.fr en indiquant dans votre courriel vos thèmes de recherche et les raisons de votre intérêt pour cette école thématique, et en joignant un bref CV.

Un esprit ouvert à l'autre discipline et à la discussion interdisciplinaire est le seul pré-requis important !



"WE CAN DO IT"